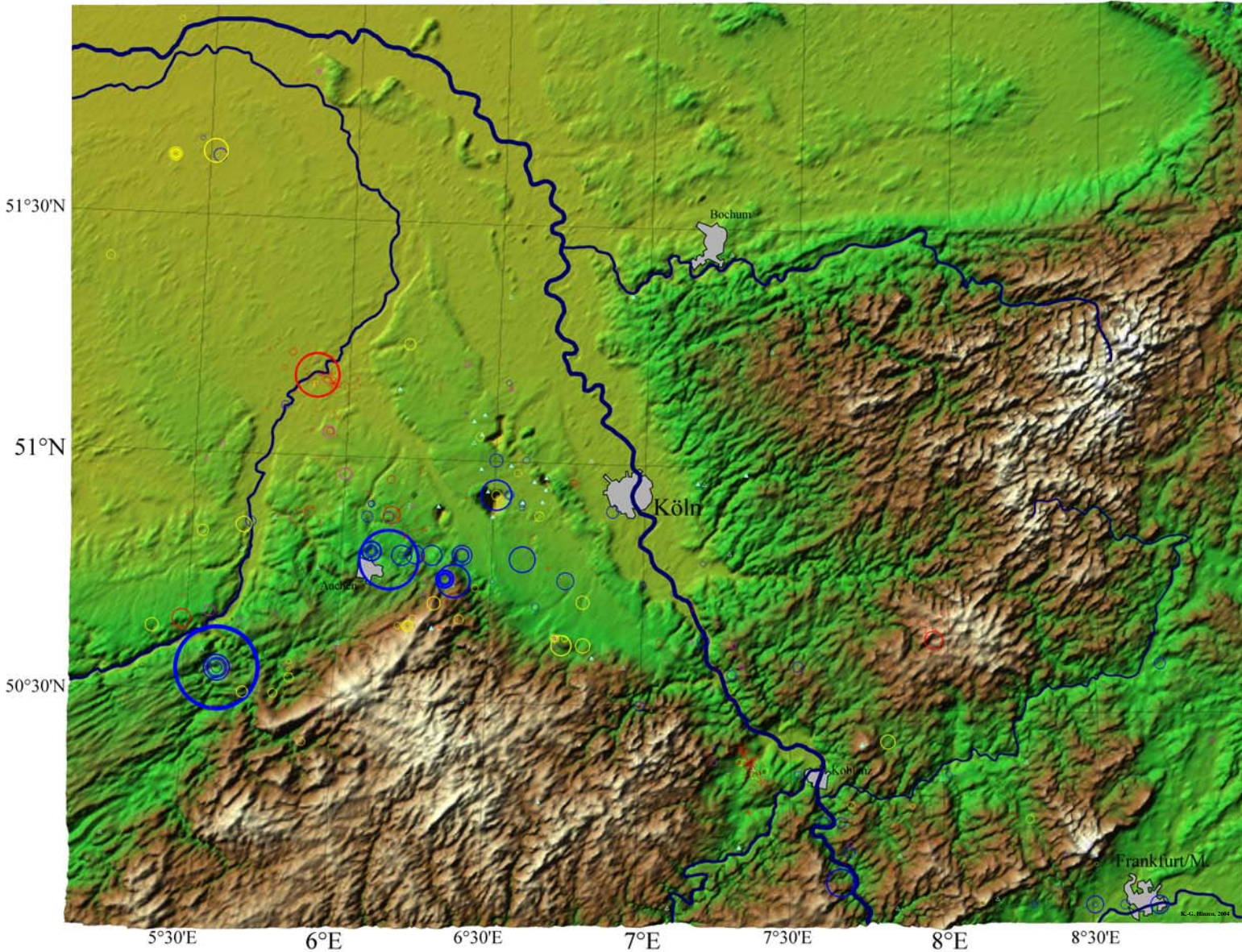


Erdbebenkarte der nördlichen Rheinlande (1600-2004)

Abt. Erdbebengeologie, Universität zu Köln



Legende

▲ Erdbebenstation (BENS Netz)
 ▲ Erdbebenstation (sonstige)

Erdbebenstärke

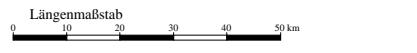
M_L	r_0 (m)
1,0	20
1,5	30
2,0	45
2,5	70
3,0	110
3,5	165
4,0	250
4,5	375
5,0	570
5,5	865
6,0	1310
6,5	1990

Höhe m ü.N.N.
 800
700
600
500
400
300
200
100
0

M_L Lokalmagnitude (Richter-Skala)
 r_0 Radius einer als kreisförmig angenommenen Herdfläche
 Die Skalierung der Symbole läuft mit der Größe der Herdfläche. Dadurch ergibt sich ein realistischeres Bild des Stärkeverhältnisses, als wenn nach der Magnitude skaliert wird.

Zeitraum

- 1600-1900 nur historisch belegt
- 1901-1953 historisch und erste Messungen
- 1954-1975 nach Gründung der Erdbebenstation Bensberg
- 1975-2004 Messung mit Stationsnetzwerken



Datengrundlage

- Epicentren der Erdbeben:**
- 1600-1900 Katalog historischer Beben, Abt. Erdbebengeologie, Universität zu Köln; Hinzen & Oemisch, Bulletin Seismological Society of America, 91, 40-55, 2001; Meadow, Dissertation, Geologisches Institut der Universität zu Köln, 1995
 - 1901-1953 Katalog der frühinstrumentellen Beben, Abt. Erdbebengeologie, Universität zu Köln; Schwarzbach, Kölner Geologische Heft, 1, 1951; Hinzen & Oemisch, Bulletin Seismological Society of America, 91, 40-55, 2001
 - 1953-1975 L. Abt. Erdbebenkatalog, Abt. Erdbebengeologie Universität zu Köln
 - 1975-2004 Reamer & Hinzen, Seismological Research Letters, 75, 575-587, 2004; Digitalcatalog Abteilung Erdbebengeologie Universität zu Köln, www.erdbebenstation.de

- Folgende Institutionen danken wir für die Bereitstellung seismischer Daten:
- ECGS Europäisches Zentrum für Geodynamik und Seismologie, Luxemburg
 - GD Geologisches Landesamt NRW (www.geologie.nrw.de)
 - RNMI Königlich Niederländisches Observatorium
 - KRW Inst. für Geophysik, Universität Karlsruhe
 - LED Landeserdbebendienst Baden-Württemberg
 - LRP Landeserdbebendienst Rheinland-Pfalz
 - MWG Institut für Geophysik, Universität Münster
 - ORB Königlich Belgisches Observatorium, Brüssel
 - RUB Inst. für Geophysik, Ruhr Universität Bochum (www.1-geo.rub.de)
 - SZGFZP Seismologisches Zentralobservatorium, Grafenberg
 - TNS Inst. für Geophysik, Universität, Frankfurt
 - WBK Westfälische Berggewerkschaftskasse, Bochum (www.ober.de)

